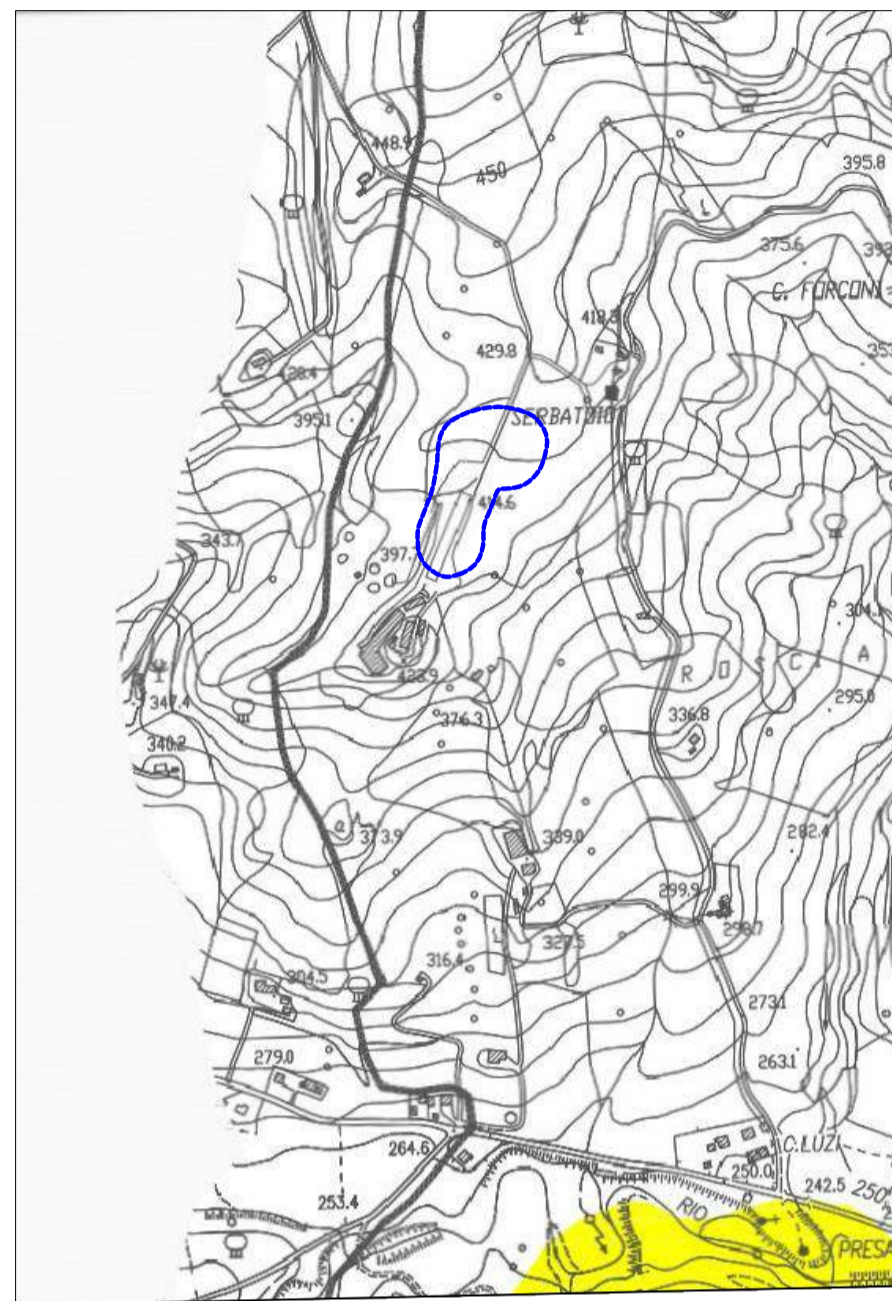
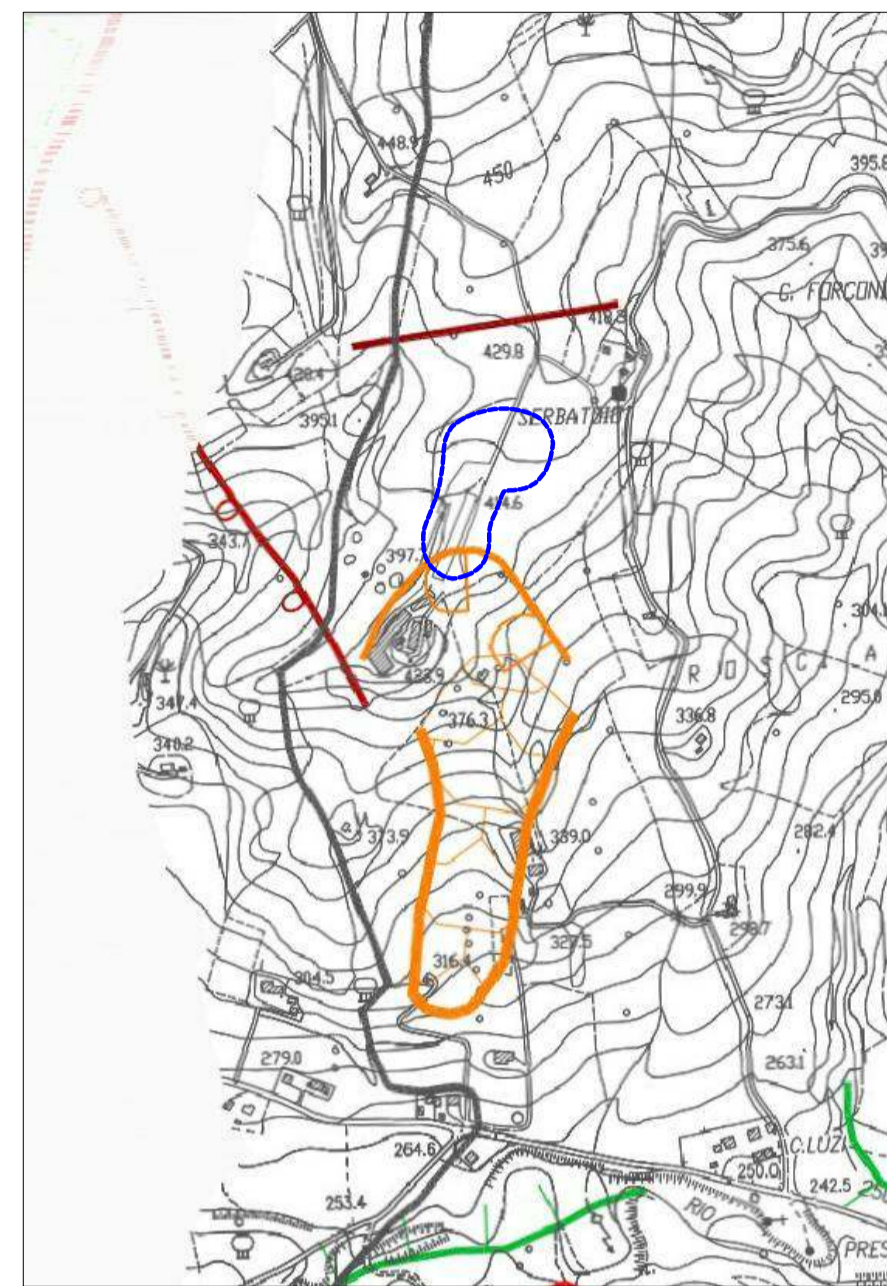


Stralcio Tav. En 3a



- LEGENDA**
- confine comunale
  - varchi fluviali (art. 23.10)
  - aree di confluenza fluviale (art. 23.11)
  - varchi marini (art. 26.1)
  - affacci collinari costieri (art. 24)
  - boschi residui (art. 31.1)
  - arbusteti (art. 31.1)
  - pascoli (art. 29)
  - boschi (art. 28)
  - zone umide (art. 30)
  - aree coltivate montane (art. 31.2)
  - aree coltivate di valle (art. 31.2)
  - corsi d'acqua (art. 23)

Stralcio Tav. En 4

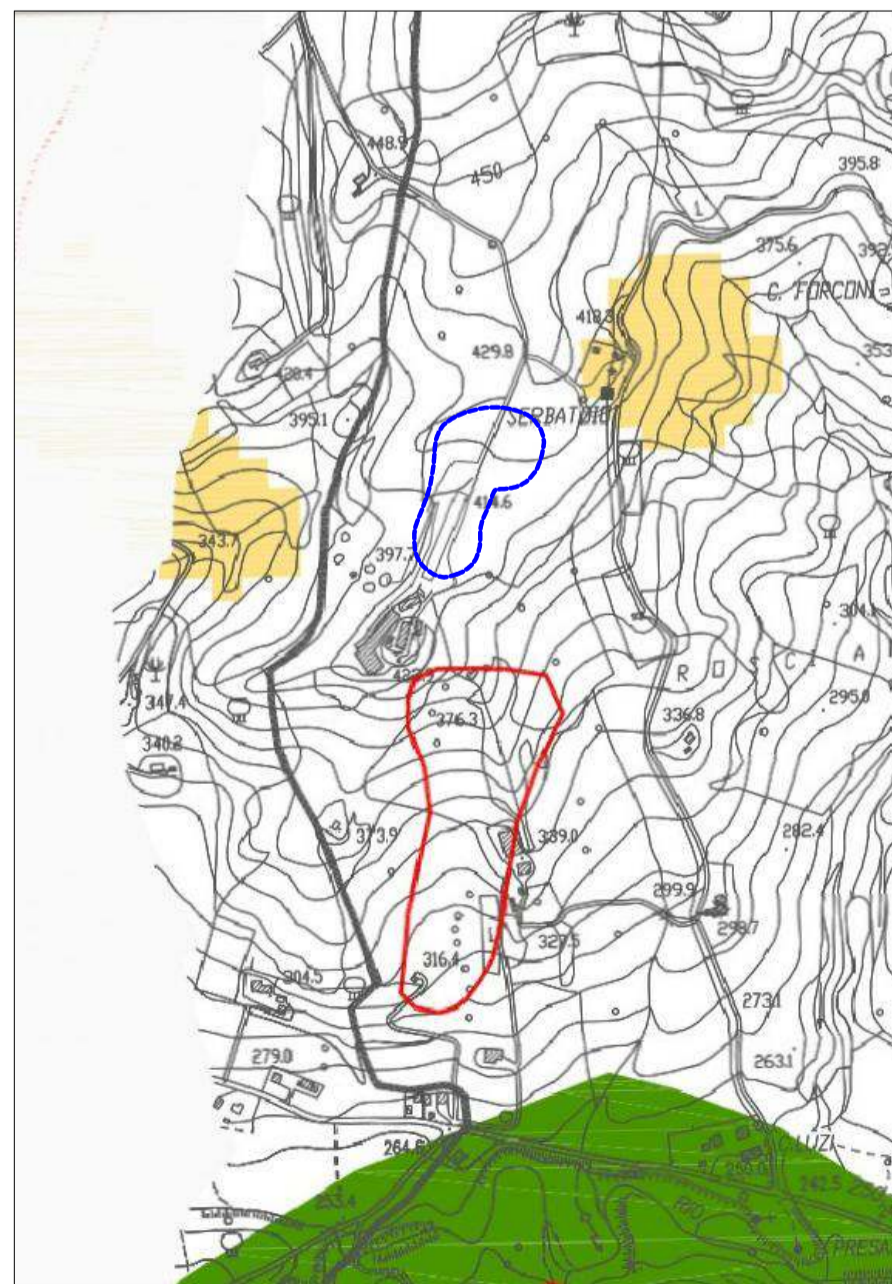


- LEGENDA**
- confine comunale
  - morfolgia fluviale**
    - area interessata da ruscellamento diffuso
    - fasso di ruscellamento concentrato
    - calanco
    - valli e vallecote
    - erosione di sponda
    - conole di delezione
    - piano di esondazione
    - erosione lineare nelle alluvioni
    - erosione lineare nel substrato
    - scarpata di erosione fluvio torrentizia
  - morfolgia glaciale**
    - circo glaciale
    - cono di valanga
  - morfolgia costiera**
    - spiaggia in arretramento
    - spiaggia in avanzamento
    - dispersione dei sedimenti
    - opere di difesa litoranea
  - tettonica**
    - scarpata poligenica con influenza strutturale
    - scarpata di faglia
  - morfolgia gravitativa**
    - area interessata da dissesti diffusi superficiali
    - scarpata interessata da caduta di detriti
    - cono detritico
    - corona di frana
    - trincea
    - corpo di frana per crollo - ribaltamento
    - corpo di frana per scorrimento
    - corpo di frana per colamento
    - versante interessato da deformazioni gravitative profonde
  - morfolgia carsica**
    - dolina
  - morfolgia antropica**
    - cava
    - fossa di cava allagata
    - scarpata
    - argine artificiale
    - briglia con scalzamento al piede

**L E G E N D A**

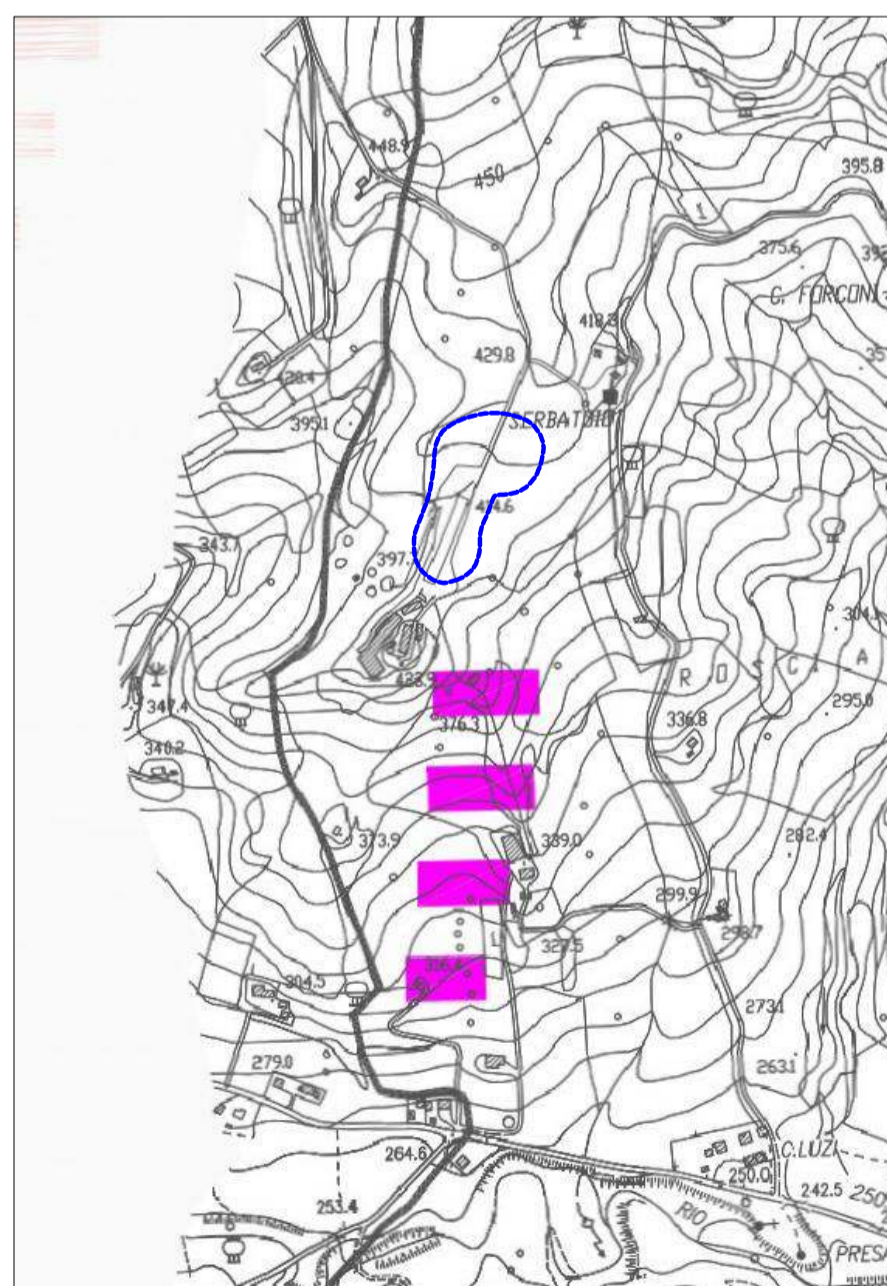
AREA DI VARIANTE

Stralcio Tav. En 3b



- LEGENDA**
- confine comunale
  - versanti con situazioni di dissesto attivo o quiescente e con pendenze inferiori al 30% (art. 25.3.2)
  - versanti con situazioni di dissesto attivo o quiescente e con pendenze superiori al 30% (art. 25.3.1)
  - versanti stabili e con pendenza superiore al 30% (art. 25.3.3)
  - dissesti idrogeomorfologici potenziali in aree urbanizzate
  - piane alluvionali (art. 27)
  - aree soggette con maggiore frequenza ad esondazione (art. 27.1)
  - aree soggette ad esondazione per piene eccezionali (art. 27.2)
  - emergenze geomorfologiche (art. 22)
  - versanti soggetti a fenomeni di erosione calanchiva (art. 25.3.4)

Stralcio Tav. En 5



- LEGENDA**
- confine comunale
  - dissesti idrogeomorfologici in aree urbanizzate
  - dissesti idrogeomorfologici in aree non urbanizzate
  - dissesti idrogeomorfologici potenziali in aree urbanizzate
  - dissesti idrogeomorfologici potenziali in aree non urbanizzate
  - aree esondabili con maggiore frequenza
  - aree esondabili per piene eccezionali
  - tratti di costa in erosione
  - tratti di costa in avanzamento

**COMUNE di TOLENTINO**

**COMMITTENTE**  
 Società Agricola COLLI di TOLENTINO S.r.l.  
 Pian di Porto - Zona Ind. N 148/z  
 TODI (PG)

**UBICAZIONE**  
 Contrada ROSCIANO, snc  
 TOLENTINO (MC)

**OGGETTO**  
**VARIANTE URBANISTICA**  
 Art. 15 comma 5 L.R. 34/1992

**PIANO TERRITORIALE DI COORDINAMENTO Sovrapposizione**

**TAVOLA** **SCALA**  
**4** 1-10'000

**REVISIONE** **DATA**  
 aprile 2019

**PROGETTISTA**  
 Arch. FRANCONI ANDREA  
 Via S. Maria, 14  
 62010 POLLENZA  
 tel.: 329/8277823  
 e-mail: [francioni.andrea@email.it](mailto:francioni.andrea@email.it)