

Studio Tecnico Associato

Sede legale e uffici:
via S. Pertini 55 - 62029 Tolentino (MC)
Tel. e Fax +39 0733 968606
e-mail: geoequipe@geoequipe.it - http://www.geoequipe.it
Cod.Fisc. e P.IVA 00817500432

Geol. Domenico Venanzini (responsabile)

Geol. Fabrizio Pontoni (responsabile)

Geol. Franco Pontoni

Geom. Mariano Perugini



Comune di:



TOLENTINO
Provincia di Macerata

COPIA CONTROLLATA

Committente:

Amministrazione Comunale

Oggetto:

Verifica delle condizioni esistenti nelle aree potenzialmente instabili per frana nei quartieri di Via Portanova e Viale Trento e Trieste (San Giovanni) e zona Vaglie, ai fini di una eventuale perimetrazione ai sensi dell'Ordinanza del Commissario del Governo n. 25 del 23/05/2017

Elaborato:

0

Titolo:

Elenco elaborati

Pagine:

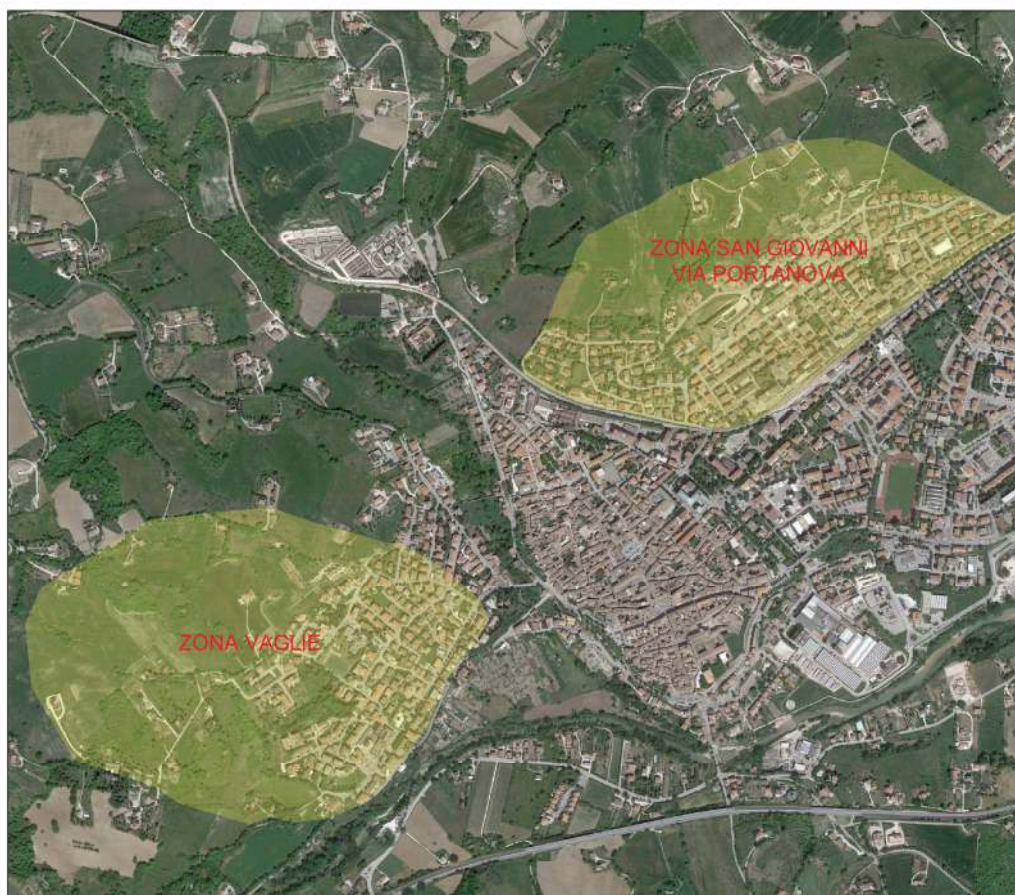
1 di 2

N° commessa:

19_004

ID elaborato:

19_004_T_B_0



Ediz.	Data	Motivazione	Redatto	Controllato	Approvato
A	Maggio 2019	Prima emissione	Fabrizio Pontoni	Fabrizio Pontoni	Domenico Venanzini
B	Giugno 2019	Integrazione	Fabrizio Pontoni	Fabrizio Pontoni	Domenico Venanzini

COMUNE DI TOLENTINO (MC)

VERIFICA DELLE CONDIZIONI ESISTENTI NELLE AREE POTENZIALMENTE INSTABILI PER FRANA NEI QUARTIERI VIA PORTANOVA E VIALE TRENTO E TRIESTE (SAN GIOVANNI) E ZONA VAGLIE DI TOLENTINO, AI FINI DI UNA EVENTUALE PERIMETRAZIONE, AI SENSI DELL'ORDINANZA N. 25 DEL 23/05/2017

Giugno 2019

ELENCO ELABORATI
N° commessa 19_004

Elab.	Titolo	scala/formato	Ediz.	Data
R	Relazione tecnico-illustrativa	A4	B	Giu. 2019
RA.1	Allegati alla Relazione tecnica A, B, C, D	A4	A	Mag. 2019
RA.2	Allegati alla Relazione tecnica E, F, G	A4	A	Mag. 2019
RT	Proposta Raccomandazioni Tecniche	A4	A	Mag. 2019
G1.1	Zona via Portanova – viale Trento e Trieste: Analisi multitemporale aree con indizi di instabilità da foto area (scala 1:2.000)	A0	A	Mag. 2019
G1.2	Zona via Portanova – viale Trento e Trieste: Carta delle indagini, dei fenomeni di frana e del livello di danno (scala 1:2.000)	A0	A	Mag. 2019
G1.3a	Zona via Portanova – viale Trento e Trieste: Sezioni geologiche 1-1', 2-2', 3-3', 4-4' (scala 1:1.000)	A0	A	Mag. 2019
G1.3b	Zona via Portanova – viale Trento e Trieste: Sezioni geologiche 5-5', 6-6', 7-7', 8-8' (scala 1:1.000)	A0	A	Mag. 2019
G1.4	Zona via Portanova – viale Trento e Trieste: Rete di monitoraggio geotecnico (scala 1:2.000)	A0	A	Mag. 2019
G2.1	Zona Vaglie: Carta delle indagini, dei fenomeni di frana e del livello di danno (scala 1:2.000)	A0	A	Mag. 2019
G2.2	Zona Vaglie: Sezioni geologiche 9-9', 10-10', 11-11' (scala 1:1.000)	A0	A	Mag. 2019
G2.3	Zona Vaglie: Rete di monitoraggio geotecnico (scala 1:2.000)	A4	A	Mag. 2019